

# معايير الصرف في قسم التنمية والتمكين



## جمعية كيان للأيتام

Kayan Association for Orphans

إشراف وزارة الموارد البشرية والتنمية الإجتماعية ترخيص رقم 787

الدليل الإجرائي للأخصائي الاجتماعي

## آلية احتساب معدل الدخل الشهري للفرد بالأسرة:

يتم احتساب معدل الدخل الشهري للفرد في الأسرة على النحو التالي:

$$\text{معدل الدخل} = \frac{\text{مجموع دخل الأسرة في الشهر} - \text{قيمة الإيجار الشهري}}{\text{عدد أفراد الأسرة}}$$

والحد الأدنى بما يعادل ٦٠٠ ريال للفرد الواحد.

## أنواع المساعدات المقدمة للمستفيدين:

- ١- المساعدات الطارئة.
- ٢- تسديد فاتورة الكهرباء.
- ٣- دعم إيجار مسكن.
- ٤- الدعم العيني "أجهزة كهربائية".
- ٥- تحسين وترميم المنازل.
- ٦- شراء مساكن.
- ٧- المساعدات الصحية.
- ٨- كسوة الشتاء والعيدين.
- ٩- بطاقات تموينية.
- ١٠- الأضاحي.
- ١١- المصاريف التعليمية والتأهيلية.

## الشروط العامة لقبول طلب الدعم:

- ١- أن تكون الحالة من الأسر المسجلة لدى الجمعية او تم تحويلها من قبل جهة رسمية لنفس الفئة المستهدفة.
- ٢- أن تكون الأسر من ذات الدخل المتوسط و أقل حسب معادلة الدخل الشهري.
- ٣- الأسر التي لديها أبناء في سن التعليم.
- ٤- الأولوية للأيتام الذين تم توظيفهم عن طريق برنامج التأهيل والتوظيف التابع للجمعية، دعماً وتشجيعاً لضمان استقراره لمدة ٦ أشهر من تاريخ المباشرة.
- ٥- العاجز عن العمل.
- ٦- تقديم جميع الاثباتات الرسمية حسب الطلب المقدم.

## الشروط العامة لعدم قبول طلب الدعم:

- ١- لا يقبل الطلب في حال قدرة مقدم/ة الطلب على العمل ورفضه لعدد من الفرص الوظيفية.
- ٢- رفضه لطلب الزيارة الميدانية.
- ٣- لا تقبل الحالة في وجود أبناء قادرين على العمل ولا يرغبون بالحصول على وظائف.
- ٤- لا يقبل طلب سداد الإيجار إلا بعد مرور سنتين من آخر طلب تقدمت به الحالة.
- ٥- لا يرفع الطلب عند عدم توفر الاثباتات المطلوبة.

## معايير الصرف لدعم المساعدات الطارئة:

- ١- الحالات الطارئة "كوارث، عدم وجود دخل، انقطاع الدخل، الفصل من العمل".
- ٢- دراسة الحالة يتم تقييمها بموجبه من قبل اللجنة التنفيذية.
- ٣- يتم صرف الدعم الطارئ مرة بالسنة.

## معايير الصرف لدعم إيجار المسكن:

- ١- الأسر التي تعرضت للطرد من المنزل وتسكن في شقق مفروشة.
- ٢- الاسرة التي تمر بظروف مادية صعبة مثل وجود التزامات ماليه.
- ٣- تكون مساعدة الإيجار مرة بالسنة.

## معايير صرف الدعم العيني أجهزة كهربائية: (ثلاجة، فرن، مكيف، غسالة)

- ١- عدم وجود أجهزة منزلية وفقاً لدراسة الحالة وتوصية الاخصائي.
- ٢- تعطل أحد الأجهزة الكهربائية للأسرة و انتهاء فترة الضمان لنفس الجهاز.

## معايير الصرف لدعم سداد فواتير الكهرباء:

- ١- يكون السداد مرتين بالسنة.

## معايير صرف البطاقات التموينية:

- ١- ان لا يتجاوز مقدار الدعم للمساعدات للسنة الواحدة من (٢٠٠٠) ريال.

## المصاريف التعليمية والتأهيلية.

تابعة للجنة التقديرية.

## معايير الصرف لدعم وتحسين وترميم المسكن:

- ١- ملكية العقار.
- ٢- تهالك العقار بعد تقرير اللجنة المكلفة بالزيارة والتقييم.
- ٣- الكوارث الطبيعية وفق الاثباتات الرسمية.
- ٤- تسعيرة لثلاث مؤسسات متخصصة ومعتمدة.
- ٥- وجود داعم لمشروع التحسين والترميم.
- ٦- موافقة اللجنة التنفيذية.

## معايير الصرف لتملك مسكن:

- ١- الحالة الاجتماعية والصحية الأكثر احتياجاً.
- ٢- الأولوية للأكبر سناً.
- ٣- أكثر عدد أبناء.
- ٤- ألا يكون لدى الأسرة القدرة المالية على تملك مسكن مناسب.
- ٥- لم يسبق له تملك منزل.
- ٦- ألا يكون قد سبق لأحد أفراد الأسرة الاستفادة من دعم سكني حكومي أو خاص.
- ٧- استمرار الأسرة في مسكنها الحالي ممكن أن يعود عليها بالضرر أو على أبنائها.
- ٨- موافقة اللجنة التنفيذية.

## معايير صرف الأضاحي:

حسب التوفر.

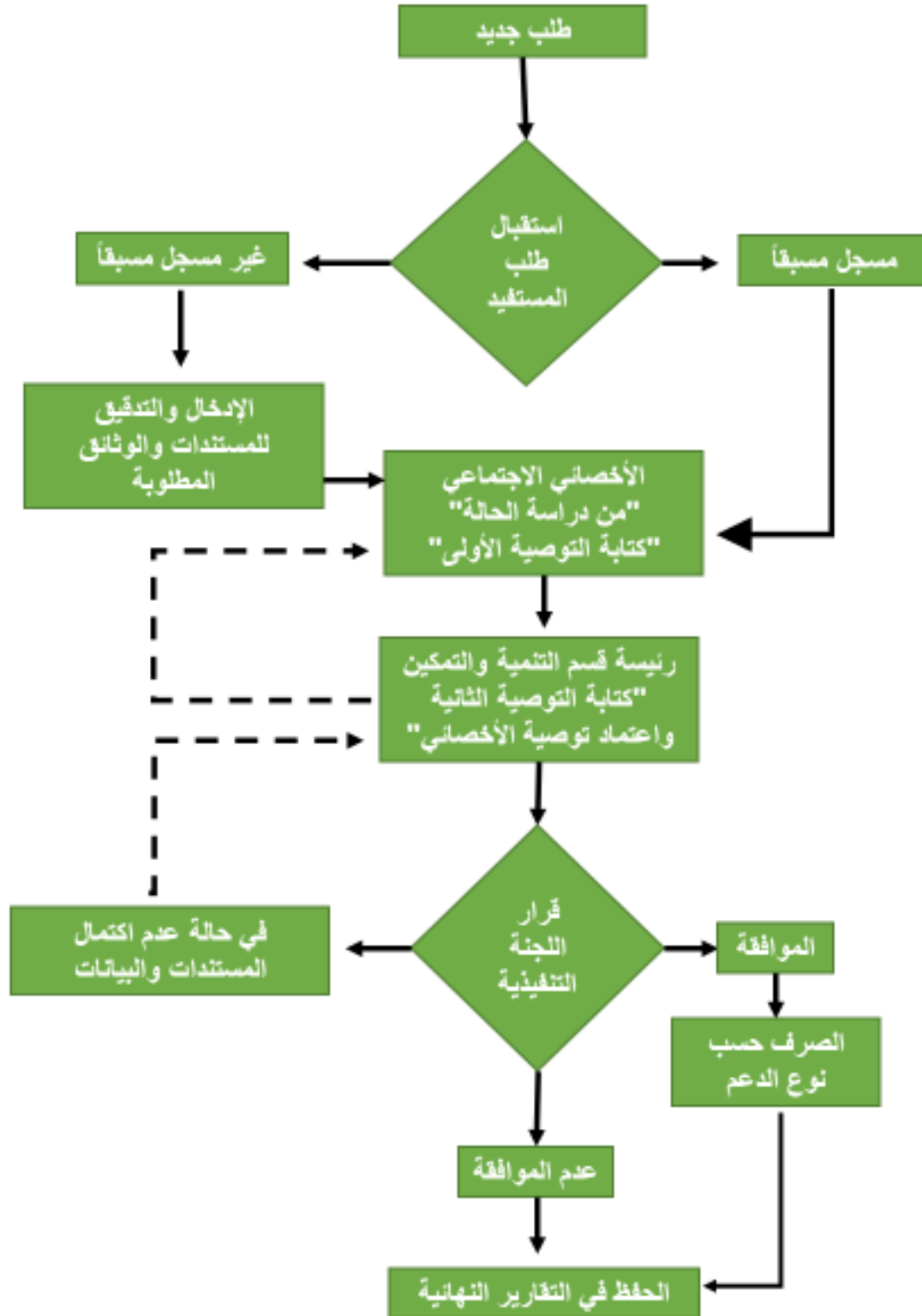
## الموافقة على الشروط والتعهد بصحة البيانات والإقرار بتحمل المسؤولية:

بعد تقديمك للطلب قبلاً منك للأحكام الواردة أدناه، الرجاء قراءتها بعناية في حال موافقتك على ما جاء فيها:

أقر وأتعهد أنا المتقدم (عن نفسي وعن التابعين لي) بما يلي :

- ١- جميع البيانات والمستندات والوثائق التي أفصحت عنها أو قمت بإرسالها صحيحة وكاملة وحديثة وتعكس الواقع حتى تاريخه .
  - ٢- التزامي بتحديث بياناتي لدى الجمعية كل ما طرأ تحديث أو تغيير على حالتي الاجتماعية أو الاقتصادية أو الصحية سواء لي أو لأحد التابعين لي.
  - ٣- إذا ثبت قيامي بتزويد جمعية كيان بمعلومات أو مستندات أو وثائق غير صحيحة فيحق للجهات المختصة اتخاذ كافة الإجراءات وتطبيق العقوبات النظامية بحقي المنصوص عليها في الأنظمة ومنها النظام الجزائي لجرائم التزوير.
  - ٤- نتائج دراسة الطلب وفقاً للإجراءات والضوابط
- (يكتب القرار تفصيلاً ويتم التوقيع عليه من قبل مقدم/ة الطلب لكي تتضح للمستفيد الية الصرف).

## الدليل الإجرائي الموحد لطلب الدعم لجميع خدمات الجمعية



# والله ولي التوفيق